

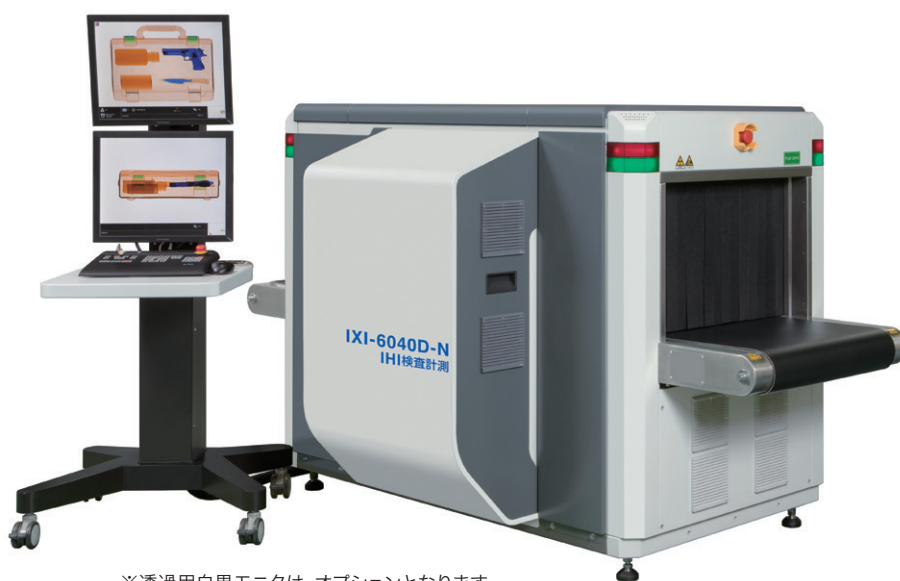
# IXIシリーズ(手荷物検査用)

## 出力固定式X線検査装置



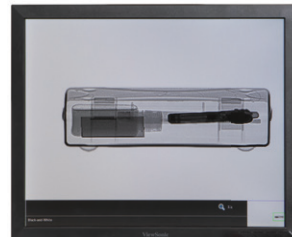
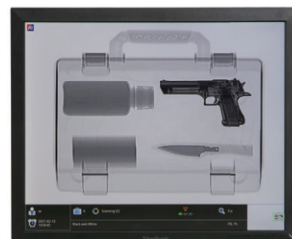
※透過用白黒モニタ、フリーローラーはオプションとなります。

IXI-7555B-N (1方向照射)

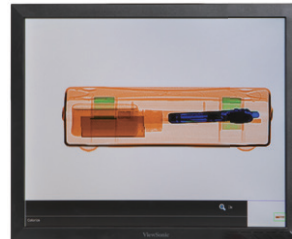
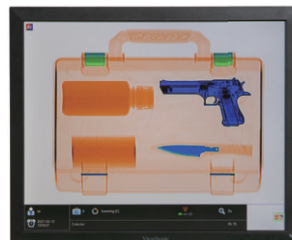


※透過用白黒モニタは、オプションとなります。

IXI-6040D-N (2方向照射)



X線透過画像  
(上図:垂直画像、下図:水平画像)



材質識別画像  
(上図:垂直画像、下図:水平画像)

### 特長

- IXIシリーズ(手荷物検査用)はバッグや小包など手荷物用のX線検査装置として、空港をはじめビルや公共機関、宅配事業、イベント会場などのセキュリティ向上に役立っています。
- 高解像度による卓越した高画質を実現し、高度な機能とネットワーク性を備え、安全でコストパフォーマンスの高い装置として信頼を得ています。
- 2方向照射装置は、対象物に対して垂直・水平の2方向から得た画像により、異物の識別をより容易にします。
- 設置スペースや検査用途に応じて、様々な間口サイズの機種を取り揃えております。

**IHI** Realize your dreams

# IXIシリーズ(手荷物検査用)

## 主要目表

### IXIシリーズ手荷物用X線検査装置

型番	IXI-7555D-N	IXI-7555B-N	IXI-6040D-N	IXI-6040B-N	IXI-5030T-N
トンネル寸法	幅:755mm	幅:755mm	幅:620mm	幅:610mm	幅:534mm
	高さ:555mm	高さ:555mm	高さ:420mm	高さ:420mm	高さ:333mm
X線管電圧	160kV				100kV
X線照射方向数	2方向	1方向	2方向	1方向	1方向
透過能力	透過厚さ:鉄38mm (弊社オリジナルテストピースによる)				透過厚さ:鉄16mm (弊社オリジナルテストピースによる)
分解能	AWG40 (弊社オリジナルテストピースによる)				AWG38 (弊社オリジナルテストピースによる)
機能	画像処理系 ○材質識別 ○画像処理:カラー、白黒、ネガ表示、輝度調整、エッジ強調、全体強調、高透過表示、 有機物/無機物ストリッピング、疑似カラー機能 など ○拡大:1~32倍連続拡大、部分拡大 ○画像保存:保存枚数約50,000枚 システム系 ○自己診断機能 ○ユーザーマネージメント ○イメージマネージメント ○ログマネージメント ○貨物カウンター ○日時表示				
コンベア速度	12~15m/分				12m/分
コンベア制御	正転、停止、逆転				
搬送可能重量 (コンベア全長*2あたり)	最大160kg				最大60kg
モニタ	2台*1	1台	2台*1	1台	1台
外部漏えい線量率	1 $\mu$ Sv/h 以下				
フィルム安全性	ISO1600でも実用上影響なし				
装置寸法及び重量	長さ:2,397mm	長さ:2,340mm	長さ:2,392mm	長さ:1,660mm	長さ:1,200mm
	幅:1,412mm	幅:1,000mm	幅:1,207mm	幅:800mm	幅:770mm
	高さ:1,531mm	高さ:1,507mm	高さ:1,317mm	高さ:1,250mm	高さ:1,363mm
	重量:1,100kg	重量:650kg	重量:820kg	重量:430kg	重量:290kg
オプション	○爆発物/麻薬検知サポート機能 ○訓練プログラム(TIP) ○高密度アラーム ○ネットワークキット ○プリンター ○コンベア逆転時検査 ○フリーローラー				
電源	単相100/200V 50/60Hz(アース付)				
消費電力	1.2kVA	1.0kVA	1.2kVA	0.8kVA	0.5kVA
備考	※1 IXI-7555D-N、6040D-NのモニタはX線照射方向数が2方向の為、標準で2台。 全機種オプションで透過用白黒モニタの追加可能。 ※2 コンベア全長とは、各装置寸法の長さとなります。				

※装置のデザインや仕様は、予告なく変更する場合があります。

※X線を使用していますので、お客様自身によって関係機関への届出が必要です。詳細は弊社までお問い合わせください。

**IHI** Realize your dreams



株式会社 IHI検査計測

営業統括部: 〒140-0013 東京都品川区南大井6-25-3  
Tel(03)6404-6382 Fax(03)6404-6044  
www.iic-hq.co.jp

C15-072-2103-500-FXSS(B0438)