

IXIシリーズ(貨物検査用)

出力固定式X線検査装置

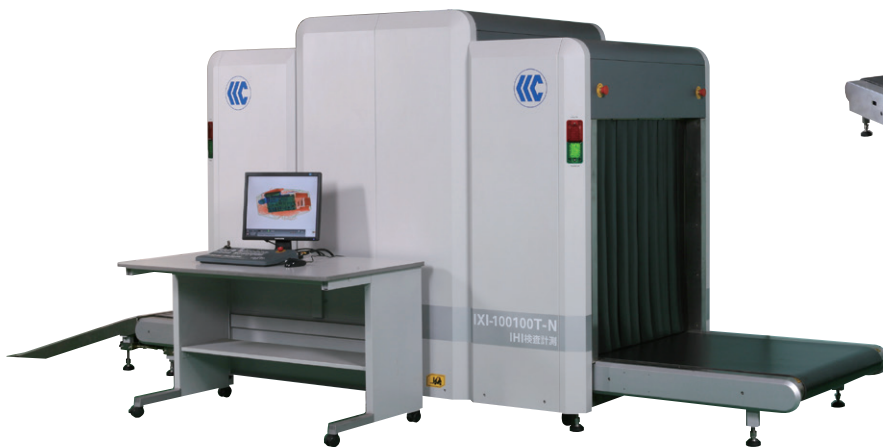


※透過用白黒モニタは、オプションとなります。

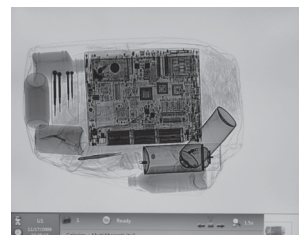
IXI-100100D-N



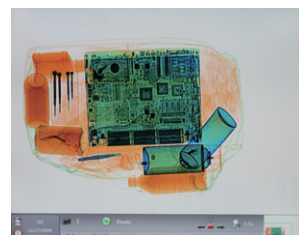
IXI-8065T-N



IXI-100100T-N



X線透過画像



材質識別画像

特長

- IXIシリーズ(貨物検査用)はスーツケースなどの大きな荷物や貨物用のX線検査装置として、空港や貨物の集配センターで使用され、セキュリティ向上に役立っています。
- 高解像度による卓越した高画質を実現し、高度な機能とネットワーク性を備え、安全でコストパフォーマンスの高い装置として信頼を得ています。
- 2方向照射装置は、対象物に対して垂直・水平の2方向から得た画像により、異物の識別をより容易にします。
- 設置スペースや検査用途に応じて、様々な間口サイズの機種を取り揃えております。

IHI Realize your dreams



株式会社 IHI検査計測

IXIシリーズ(貨物検査用)

主要目表

IXIシリーズ 貨物用X線検査装置

型番	IXI-100100D-N	IXI-100100DB-N	IXI-100100T-N	IXI-100100B-N	IXI-8065D-N	IXI-8065T-N
トンネル寸法	幅:1,010mm	幅:1,010mm	幅:1,010mm	幅:1,010mm	幅:830mm	幅:810mm
	高さ:1,005mm	高さ:1,005mm	高さ:1,010mm	高さ:1,005mm	高さ:663mm	高さ:655mm
X線管電圧	通常160kV					
X線照射方向数	2方向	2方向	1方向	1方向	2方向	1方向
透過能力	透過厚さ:鉄26mm(弊社オリジナルテストピースによる)					
分解能	AWG38(弊社オリジナルテストピースによる)					
機能	画像処理系 ○材質識別 ○画像処理:カラー、白黒、ネガ表示、輝度調整、エッジ強調、全体強調、高透過表示、有機物/無機物ストリッピング、疑似カラー機能など ○拡大:1~32倍連続拡大(IXI-5030T-Nは1~64倍)、部分拡大 ○画像保存:保存枚数約50,000枚 システム系 ○自己診断機能 ○ユーザーマネージメント ○イメージマネージメント ○ログマネージメント ○貨物カウンター ○日時表示					
	コンベア速度 12~15m/分					
コンベア制御	正転、停止、逆転					
搬送可能重量 (コンベア全長*2あたり)	最大200kg					
モニタ	2台*1	2台*1	1台	1台	2台*1	1台
外部漏えい線量率	1μSv/h 以下					
フィルム安全性	ISO1600でも実用上影響なし					
装置寸法及び重量	長さ:3,595mm	長さ:3,555mm	長さ:3,600mm	長さ:3,555mm	長さ:3,000mm	長さ:2,960mm
	幅:1,705mm	幅:1,709mm	幅:1,300mm	幅:1,330mm	幅:1,525mm	幅:1,100mm
	高さ:1,835mm	高さ:1,950mm	高さ:1,790mm	高さ:1,955mm	高さ:1,500mm	高さ:1,565mm
	重量:1,520kg	重量:1,790kg	重量:1,315kg	重量:1,420kg	重量:1,430kg	重量:950kg
オプション	・爆発物/麻薬検知サポート機能 ・訓練プログラム(TIP) ・高密度アラーム ・ネットワークキット ・プリンター ・コンベア逆転時検査 ・フリーローラー					
電源	単相100/200V 50/60Hz(アース付)					
消費電力	1.5kVA	1.5kVA	1.0kVA	1.0kVA	1.2kVA	1.0kVA
備考	※1 IXI-100100D-N、100100DB-N、8065D-Nのモニタは2方向の為、標準で2台。 全機種オプションで透過用白黒モニタの追加可能。 ※2 コンベア全長とは、各装置寸法の長さとなります。					

※装置のデザインや仕様は、予告なく変更する場合があります。

※X線を使用していますので、お客様自身によって関係機関への届出が必要です。詳細は弊社までお問い合わせください。

IHI Realize your dreams



株式会社 IHI検査計測

営業統括部: 〒140-0013 東京都品川区南大井6-25-3
Tel(03)6404-6382 Fax(03)6404-6044
www.iic-hq.co.jp

C15-054-1903-00-FXSS(DQ514)