



DOSテスター[®]

鋭敏化度測定器 D-15M

発電所、製油所その他化学プラントに多く使用されているオーステナイト系ステンレス鋼の粒界腐食や粒界型応力腐食割れ等の事故を未然に防止するため、現場で鋭敏化度を評価することができる測定器です。



● フィールド測定をサポートします！

小型・軽量化を実現！

占有スペースは従来機の3分の1、重量は半分になり、持ち運びに便利。

ディスプレイに蛍光表示管を採用！

日中の屋外でも見やすいディスプレイを採用。

データ取扱いの簡易化

従来機のペーパー出力方式からUSBメモリーによる電子出力方式に。
CSVデータ、簡易図などの出力が可能となり、お客様のレポート作成をサポートします。

● JIS G 0580に対応！

仕様

本体重量	2.5kg
本体寸法	305×164×90mm
電源	100～240V (50・60Hz) 最大100VA以下
本体メモリー保存件数	50 件
電流レンジ (オートレンジ)	1) 10mAレンジ 2) 50mAレンジ 3) 100mAレンジ
電極の種類	銀・塩化銀電極 (Ag/AgCl)
使用温度範囲	7℃～35℃

標準セット

1. DOS テスター D-15M 本体	1 台
2. 照合電極 (Ag/AgCl)	1 本
3. 結果出力用ソフトウェア (CD-ROM)	1 式
4. 電解セル	2 本
5. 電解液 200ml (標準液もしくは高感度液*)	1 本
6. 電解液注入器	1 本
7. 接着剤	1 本
8. テストピース SUS304 (非鋭敏化材、鋭敏化材)	各1個
9. 部品ケース	1 個

オプション

1. テストピース SUS304 (非鋭敏化材もしくは鋭敏化材*)
2. DOS テスター用 BOX (運搬用ケース)
3. 顕微鏡
4. 電解液 (標準液もしくは高感度液*)

※ご購入時に選択可能。

連絡先



株式会社 IHI 検査計測

営業統括部

〒140-0013 東京都品川区南大井 6-25-3

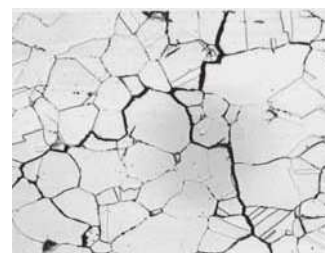
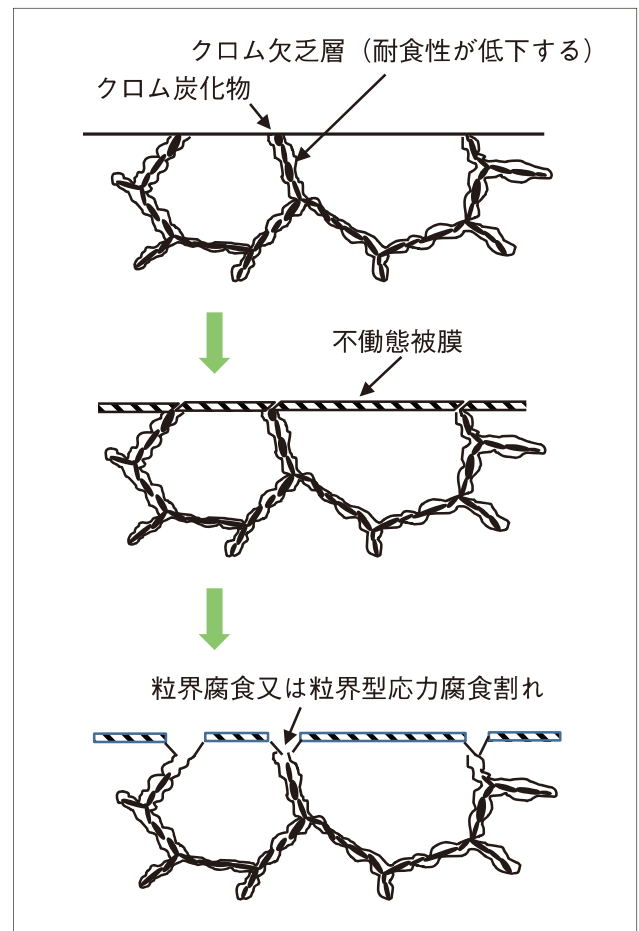
TEL (03) 6404-6033 FAX (03) 6404-6044

ホームページ : <http://iic-hq.co.jp>

※記載された仕様、内容の一部を予告なく変更することがあります。

●鋭敏化とは……

耐食性の優れている SUS304 などに代表されるオーステナイト系ステンレス鋼が、溶接等により 500～850℃に加熱されると、金属の結晶粒界にクロム炭化物が析出することで、結晶粒界の近傍に耐食性が低下する領域(クロム欠乏層)が生成されます。この現象を鋭敏化と呼んでいます。鋭敏化が進むと粒界腐食や粒界型応力腐食割れが発生し易くなり、重大な事故に発展する可能性もあります。



粒界型応力腐食割れの一例

お問い合わせ先