



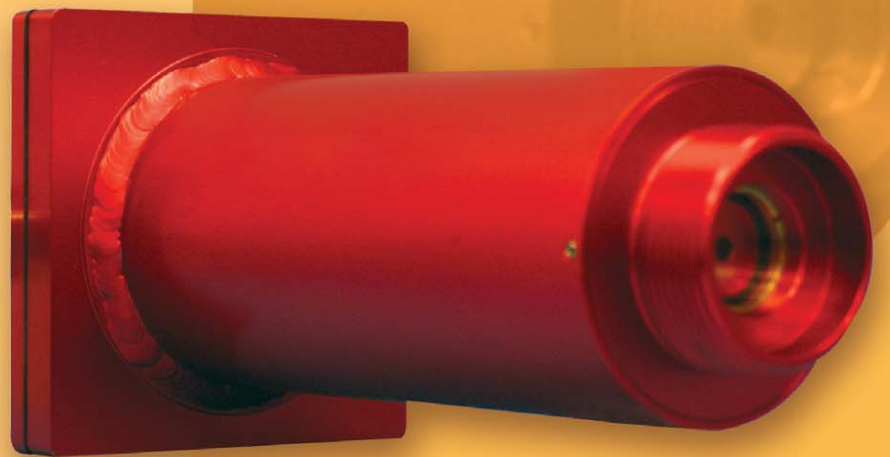
I-FRD

汎用型火炎検知器 I-FRD

Flame Detector



I-FRD



- さまざまな燃焼火炎（油、ガス、石炭等）に適用
- 新規導入・リプレースの際の設置スペースに制約が少なく、省スペースで設置可能

汎用型火炎検知器

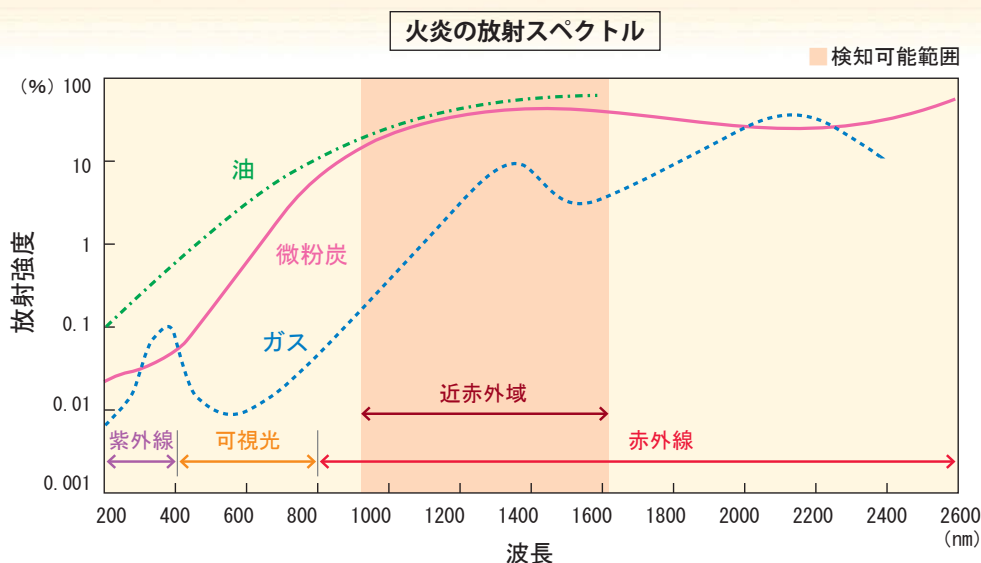
I-FRD

製品特徴

- 火炎の「ちらつき」と「明るさ」により検知。
- 重油、天然ガス、プロパンガス、コークス炉ガス、石炭等の燃焼火炎に適用可能。
- 自動セルフチェック機能(電子シャッター)を装備し、常に安全運用が可能。
- 火炎強度を前面パネルにて電圧表示。
- IP65 規格に準拠。

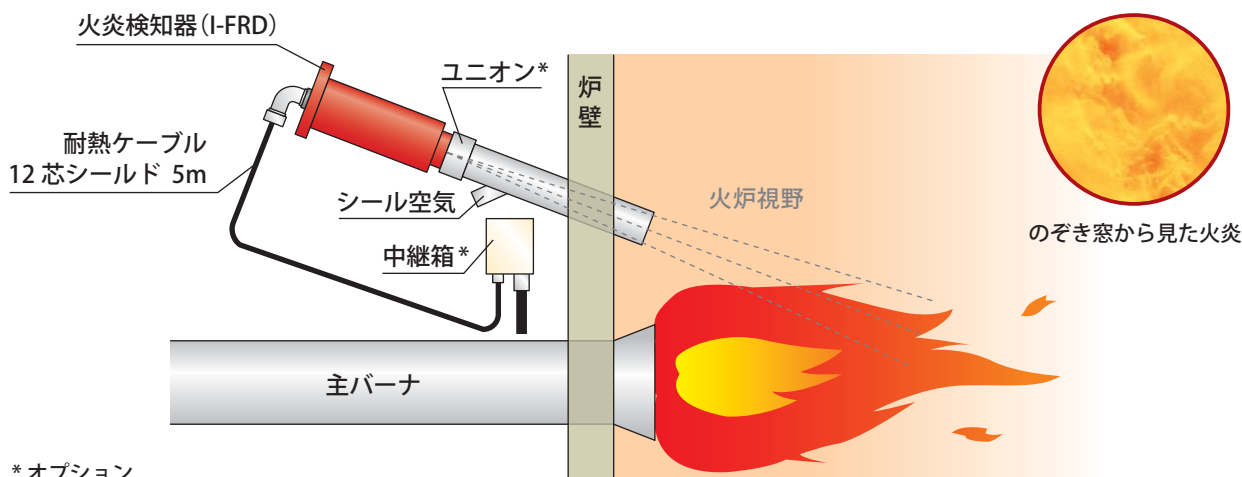


検知目安

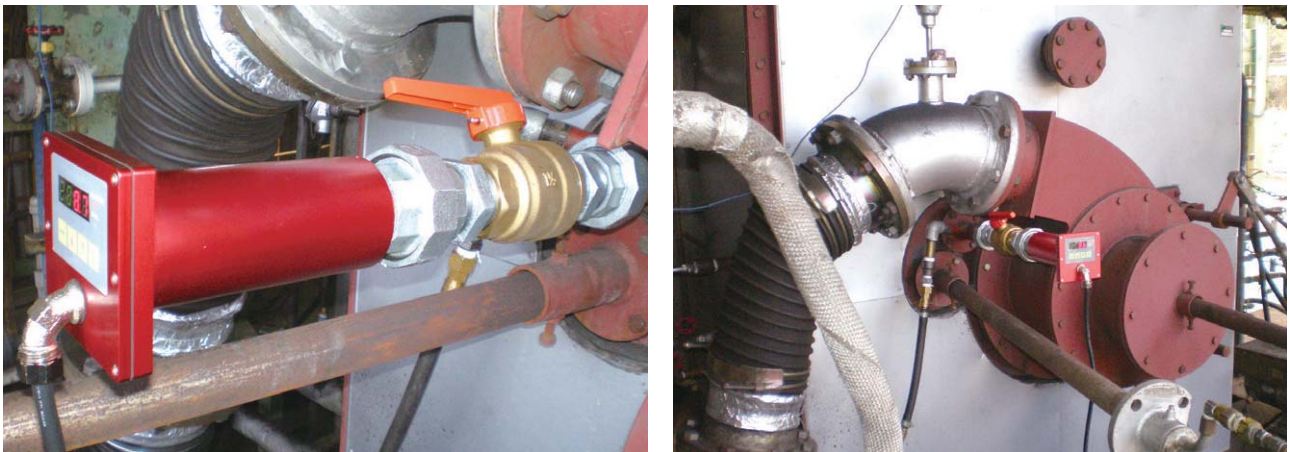


火炎放射エネルギーが高い近赤外域の火炎「ちらつき」「明るさ」を検知することにより、火炎の有無の判別を行ないます。

システム構成 (イメージ図は 挿入筒方式 です)



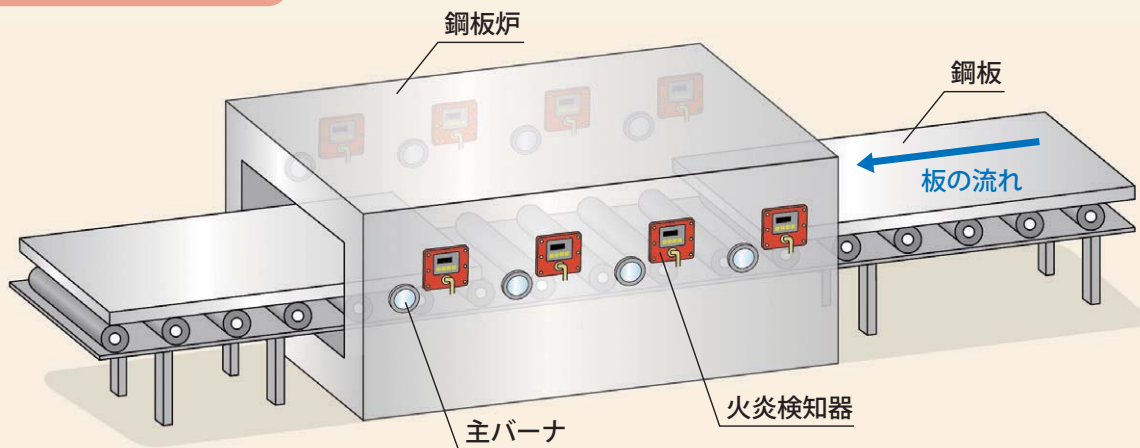
設置事例



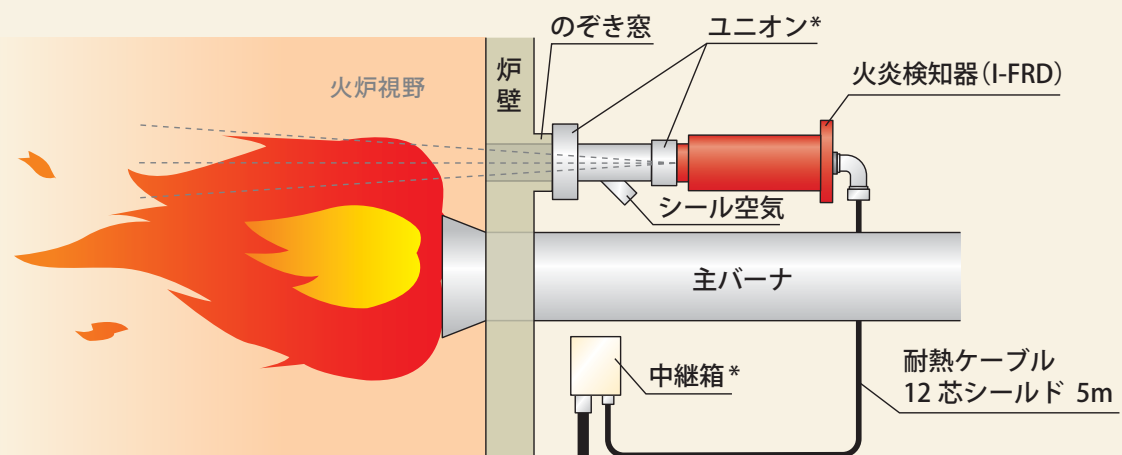
炉壁前のぞき窓に設置

設置イメージ

鋼板炉への設置



のぞき窓への設置



* オプション

基本仕様 (型式 : I-FRD)

項 目	仕 様
筐 体 構 造	保護等級 IP65
適 用 火 炎	天然ガス、プロパン、石炭、重油、コークス炉ガス等
パ ネ ル 表 示	<ul style="list-style-type: none"> ・ 火炎あり表示 : 「FLAME ON」 が点灯 赤色 LED ・ システム異常 : 「FAIL」 表示が点灯 赤色 LED ・ 火炎強度電圧表示 ・ パラメーター数値設定
接 点 入 力	燃料切替 : 1 点 電圧供給 : DC24V 200mW
接 点 出 力	<ul style="list-style-type: none"> ・ 火炎有りで接点閉 (火炎なしで接点開く) 1 点 ・ システム異常で接点閉 (正常で接点開) 1 点 ※接点開閉逆にすることも可
出 力 接 点 容 量	AC125V 0.4A / DC30V 2A 抵抗負荷
ア ナ ログ 出 力	火炎信号 (4 ~ 20mA の電流出力) 1 点
自 己 診 断 機 能	電子シャッターによる火炎有無判定
電 源 定 格	DC24V 5W
許 容 周 囲 温 度	-5°C ~ +60°C
防 爆 仕 様	非防爆 (防爆申請中)
シ ー ル 空 気	0.1N m ³ / min 以上
付 属 ケ ー ブ ル	耐熱シールドケーブル 5m (12 芯 : AWG20) (-5°C ~ +80°C)
取 付 け 部	R 1 ・ 1/2 (オネジ)
寸 法	100mm (W) × 100mm (H) × 200mm (D) 70Φ ※突起物除く
材 質	アルミ (A5056) 赤色アルマイト処理
質 量	約 900 g

オプション

	中継端子	ユニオン (管継手)
寸 法	120mm (W) × 180mm (H) × 105mm (D) ※取付け部及び突起物除く	ねじ込み形 ユニオン 1 ・ 1/2
材 質	アルミダイキャスト製	鋳鉄製
質 量	1.5Kg	0.8Kg
構 造	防水 ・ 防塵型	—
保 護 等 級	IP65	—

○このカタログの内容は2022年12月現在のものです。 ○仕様は予告なく変更する場合があります。

株式会社IHI検査計測は、 組織として次の認証を取得 しています。	品質規格ISO9001認証		
			



株式会社 IHI 検査計測

制御システム事業部

【磯子事業所】

〒235-8501 神奈川県横浜市磯子区新中原町1番地
TEL 045-759-2487 / FAX 045-759-2491

販売代理店