

特殊機械試験

長尺物，製品実体，特殊素材の静的試験，疲労試験をお引き受けします。
試験方法検討から試験用治具の設計製作，評価までの一連の業務に対応します。

試験メニュー

長尺物

- 型鋼構造物

特殊素材

- 焼結金属
- 木材
- 塗膜，接着剤
- 高分子材

製品実体（疲労試験）

- マンホール蓋
- 便座蓋（開閉機構）
- 航空機部品
- 隅肉溶接接手

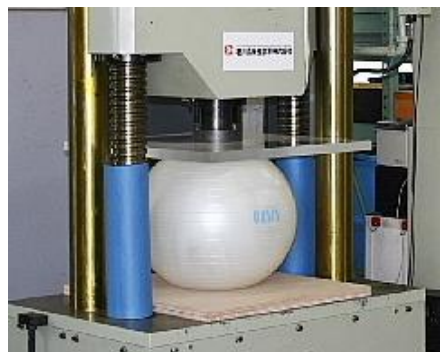
製品実体（静的試験）

- **引張試験**
断熱材，繊維，ワイヤーロープ，ケーブル，コネクタ，鉄筋，溶接構造物，ボルト等
- **圧縮試験**
枕木，バランスボール，ケーシング 等
- **せん断試験**
シエアピン 等
- **ばね定数測定**
防振ゴム，各種ばね
- **摩擦係数測定**
異種材接触面

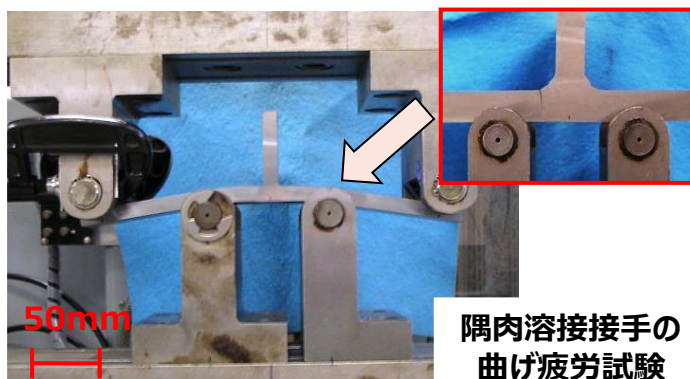
試験事例



枕木の圧縮試験



バランスボールの
圧縮試験



隅肉溶接接手の
曲げ疲労試験